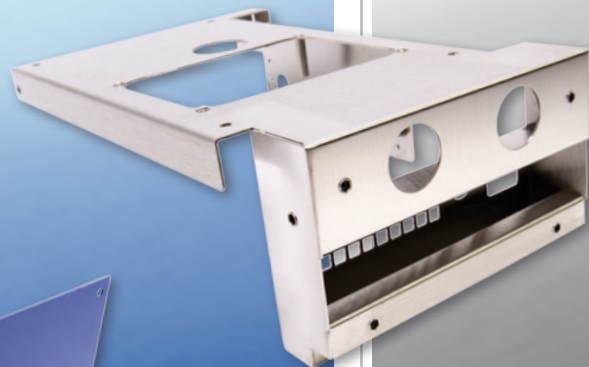
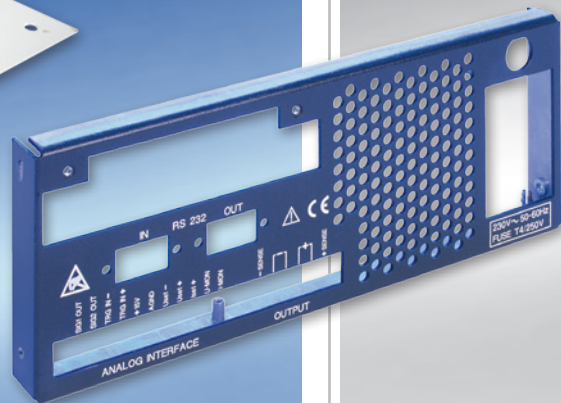
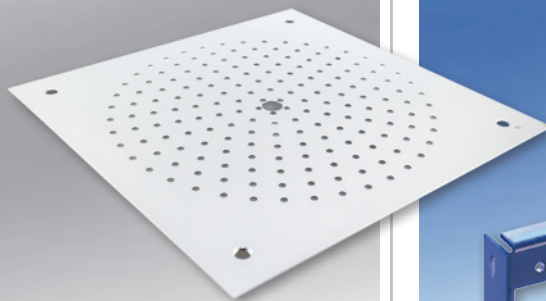




RIETHO

STANZ-& BIEGETECHNIK





Impressionen und Zeitstrahl

von Gründung und Wachstum
der Firma RIETHO

1986

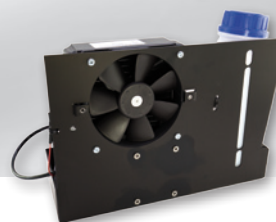
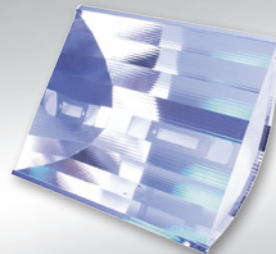
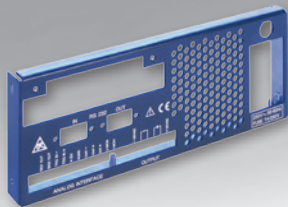
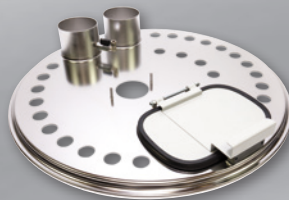
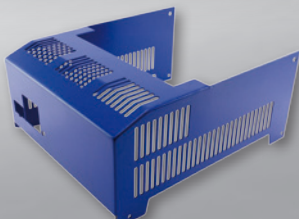
Gründung der Firma
RIETHO und Thoma

1992

Erweiterung
des Unternehmens

1993

Neue Geschäftsführung
Herrn Albert Eble und
Herrn Reiner Laupp





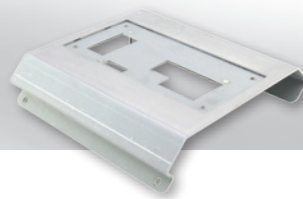
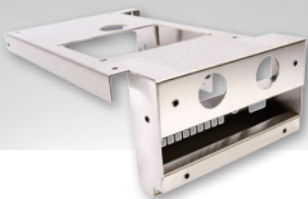
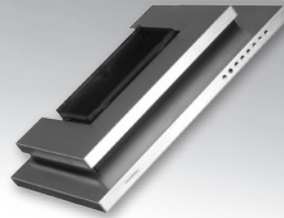
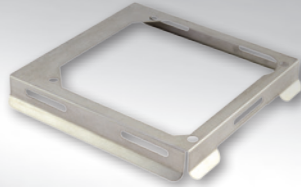
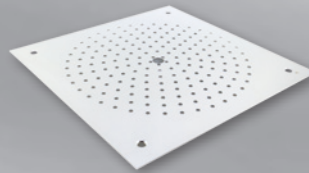
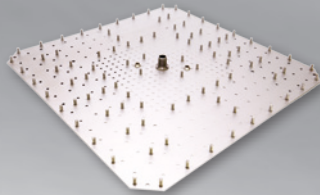
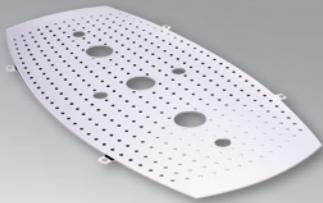
1999

Erweiterung um insgesamt 4500 qm

2014

Erweiterung um nochmals 400 qm

ng durch
d
e





Schön dass wir Ihre Interesse geweckt haben...

Als flexibler und professioneller mittelständischer Zulieferbetrieb von Stanz-, Laser- und Biegeteilen produzieren wir hochpräzise

- **individuelle Bauteile**
- **Gehäuse und Verkleidungen sowie**
- **vollständig montierte Baugruppen.**

Als kompetenter Ansprechpartner für diese Bereiche bieten wir Ihnen komplette Problemlösungen für spezifische Bauteile sowie Baugruppen an:

**Vom Prototypen bis zum Serienteil
zielorientiert – effektiv – kostengünstig**

Unser Entwicklungs- und Konstruktionsteam kann auf langjährige Erfahrung zurückgreifen und berät Sie gerne bei Ihren individuellen Fragen und Anregungen.



Maschinenbau



Küchentechnik



Unser Leistungsspektrum

Wir fertigen für Sie Musterstücke, Prototypen, einzelne Laser- oder Stanzteile, aber auch Serien bis zu kompletten Baugruppen.

Die verwendeten Materialien sind Edelstahl, Aluminium, Zinkor, Messing und Stahl bis 15,0 mm Stärke.

Der Lieferumfang umfasst zusätzlich sämtliche Oberflächenbehandlungen wie Pulverbeschichtung, Elektropolieren, Siebdruck, Gravur, Verchromen, Vernickeln oder Glasperlenstrahlen.

Sie erhalten durch unsere Zusammenarbeit mit erfahrenen kompetenten Partnern alles aus einer Hand.

Wir sind zertifiziert nach DIN EN ISO 9001:2015.

Lasern bis 3000 x 1500 mm

- Stahl 0,5 – 15,0 mm
- Edelstahl 0,3 – 12,0 mm
- Aluminium 0,5 – 8,0 mm
- Zinkor 0,5 – 15,0 mm



Elektrotechnik



Medizin- und
Labortechnik

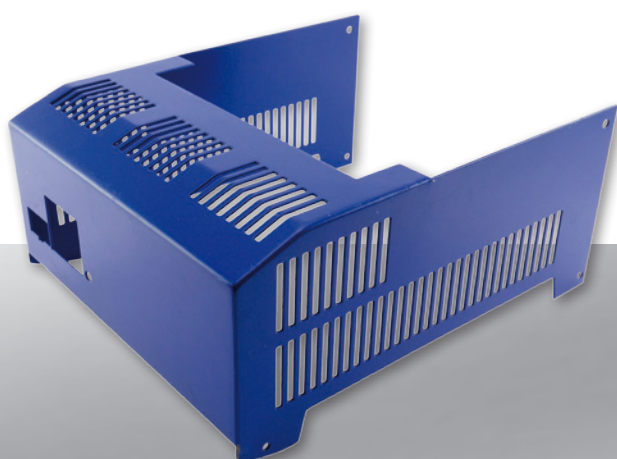


Sanitärtechnik



Maschinenbau

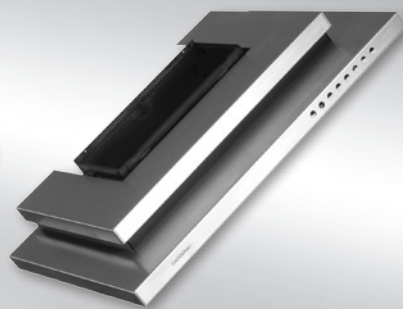
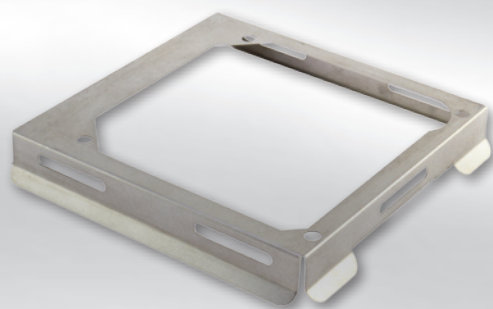
- Wir bieten Ihnen individuelle, qualitativ hochwertige und innovative Lösungen im Bereich Maschinenbau.
- Nach der Entwicklung fertigen wir für Sie einen Prototypen an, wodurch wir ein hohes Maß an Transparenz und Sicherheit gewährleisten.
- Bei uns bekommen Sie alles aus einer Hand: Komplett Blechbaugruppen inkl. Oberflächenbehandlung und Druck.





Küchentechnik

- Wir garantieren die genaue Herstellung kundenspezifischer Wünsche und Beratung vom Prototypen bis hin zur Serie.
- Wir bieten spezifische, qualitativ hochwertige und innovative Lösungen im Bereich der Stanz- und Biegetechnik.
- Gehäuse für die verschiedenen Anwendungsgebiete der Elektrotechnik werden von unseren Spezialisten entsprechend Ihren Wünschen in den unterschiedlichsten Stückzahlen gefertigt.





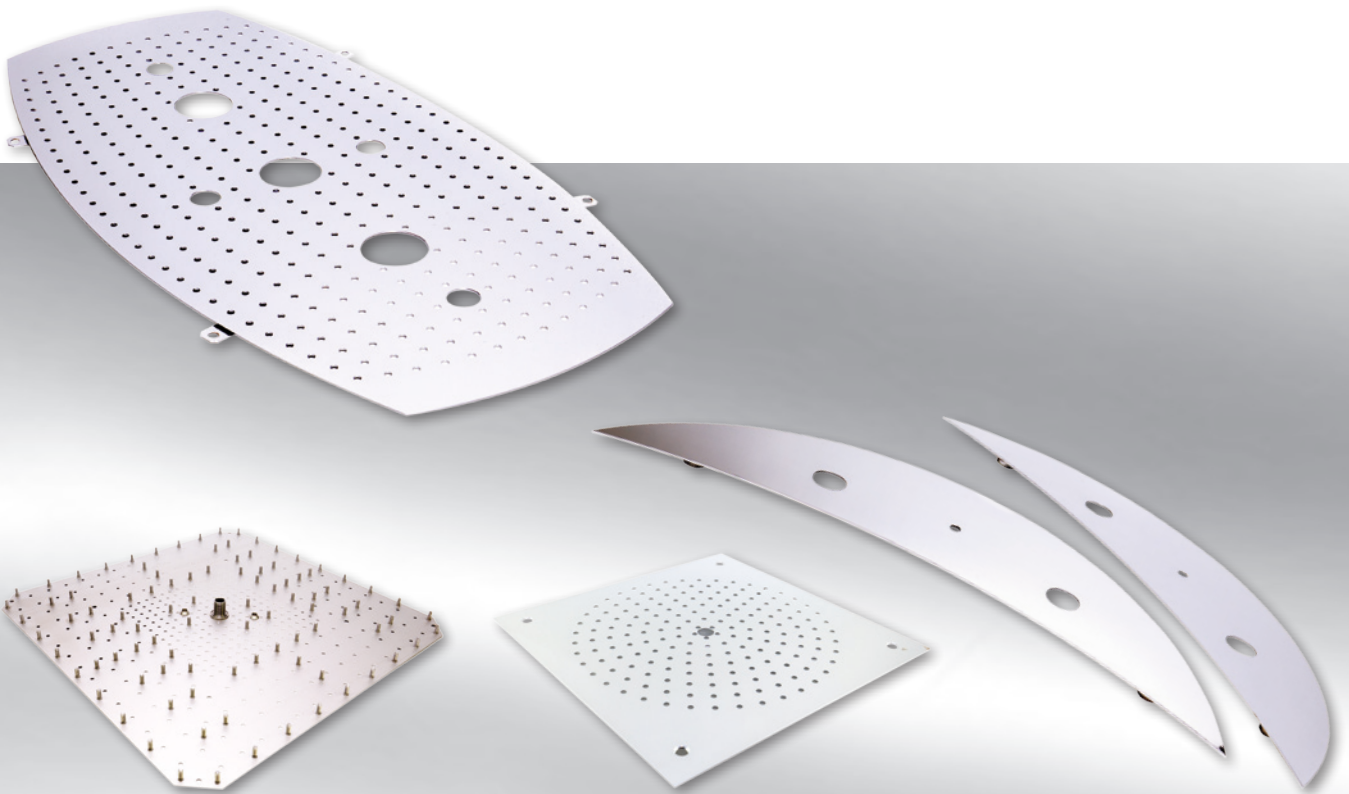
Medizin- und Labortechnik

- Wir fertigen einzelne Blechkomponenten, Frontplatten, Chassis und Komplettgehäuse in höchster Qualität und Perfektion für unsere anspruchsvollen Kunden.
- Der Lieferumfang umfasst zusätzlich sämtliche Oberflächenbehandlungen. Durch enge Zusammenarbeit mit unseren qualifizierten Kooperationspartnern erhalten Sie Beschichtungen, Druck, Gravur und vieles mehr aus einer Hand.





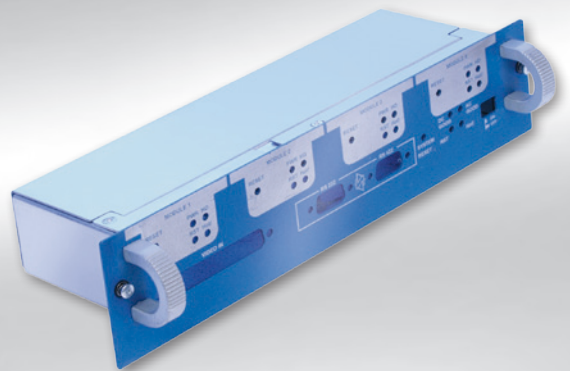
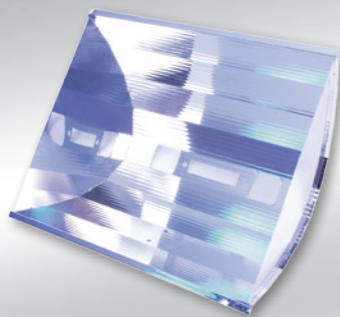
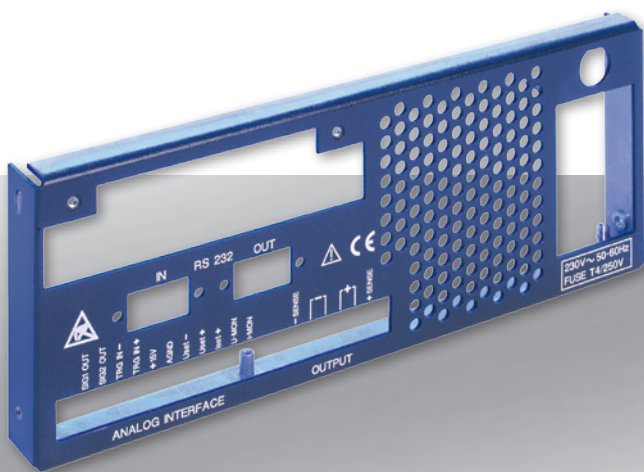
- Ein weiteres wichtiges Einsatzgebiet unserer Stanz- und Biegeteile ist die Verwendung in der Sanitärtechnik.
- Wir fertigen anspruchsvolle Sichtteile, die eine komplett andere Behandlung benötigen als herkömmliche Stanzteile und garantieren dabei höchste Qualität.
- Wir bieten höchste Präzision und optimalen Materialeinsatz, damit Ihre Produkte optimal dem Stand der Technik gerecht werden.





Elektrotechnik

- Wir garantieren die Herstellung kundenspezifischer Wünsche mit Beratung vom Prototyp bis hin zum Serienteil.
- Wir bieten spezifische, qualitativ hochwertige und innovative Lösungen im Bereich der Stanz- und Biegetechnik.
- Unsere Spezialisten fertigen Gehäuse für die verschiedenen Anwendungsgebiete der Elektrotechnik entsprechend Ihren Wünschen und unterschiedlichsten Stückzahlen an.





Impressionen





RIETHO
STANZ- & BIEGETECHNIK



RIETHO GmbH
Stanz- & Biegetechnik

Bildstöckle 8
77790 Steinach

Tel. 07832 91 97 - 0
info@rietho.de
www.rietho.de

Du findest uns auf 